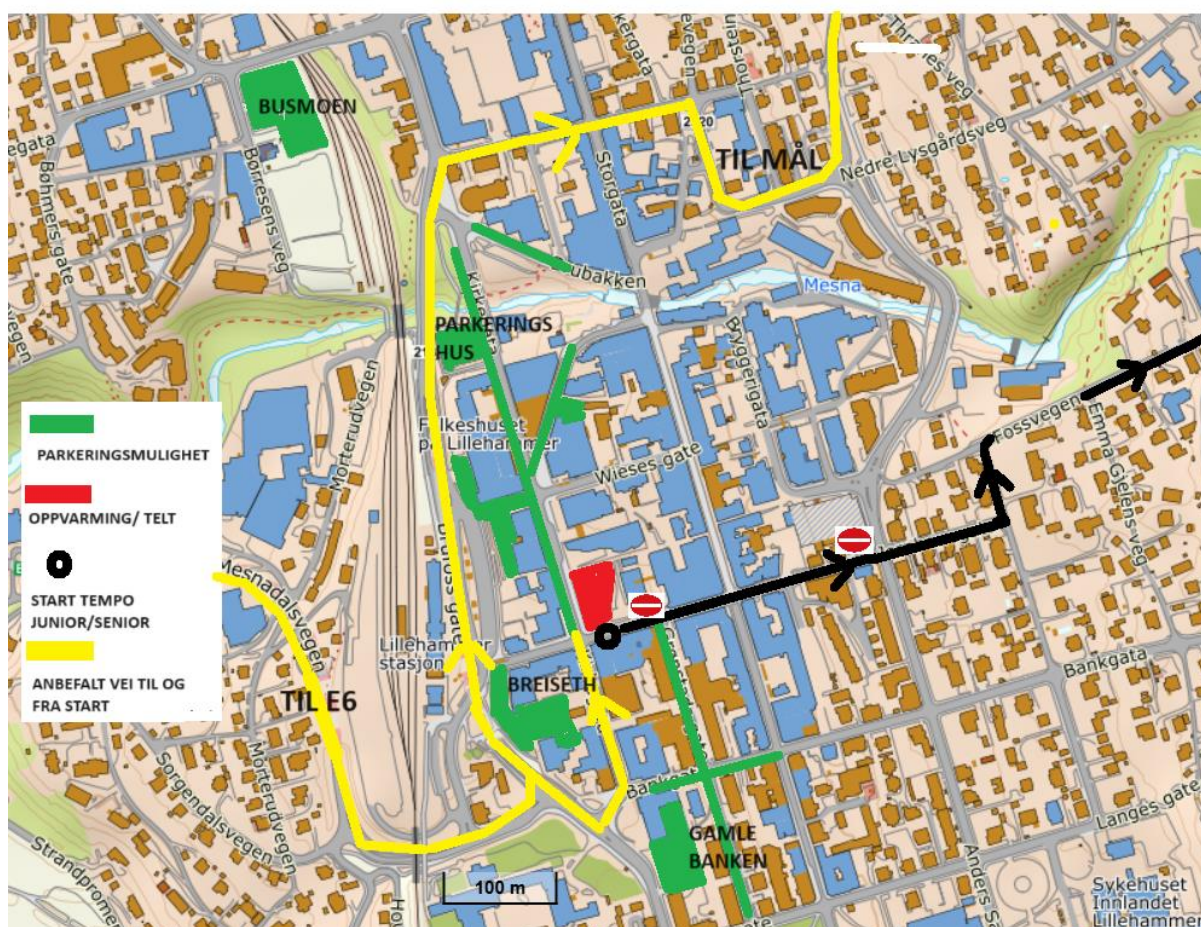


TRAFIKKAVIKLING

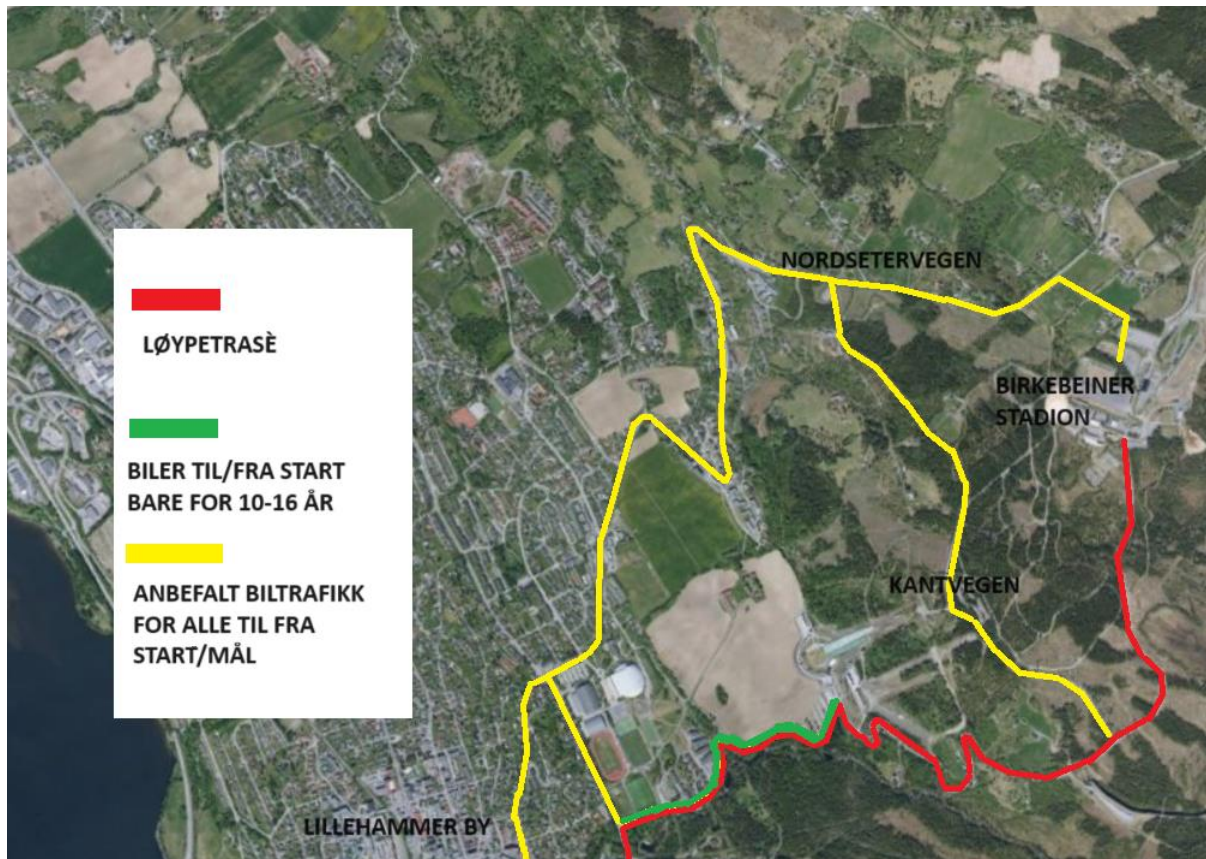
FREDAG: (under bakketempoen)

Jernbanegata vil bli stengt fra Kirkegata og opp til Anders Sandvigsgate. Det vil være greit å komme seg til start ved å komme enten nord eller sør i Kirkegata og inn på Stortorvet. Det kan være en god del trafikk ved denne tiden i byen, så parkering ved start kan være utfordrende. Parkering i sidegater evt Busmoen, parkeringshus, bak Breiseth hotell, gamle banken(se kart) . Ved dårlig vær kan telt settes opp på Stortorvet. Kjør teltene til Stortorvet og parker på anbefalte plasser(grønne felter markert på kart).



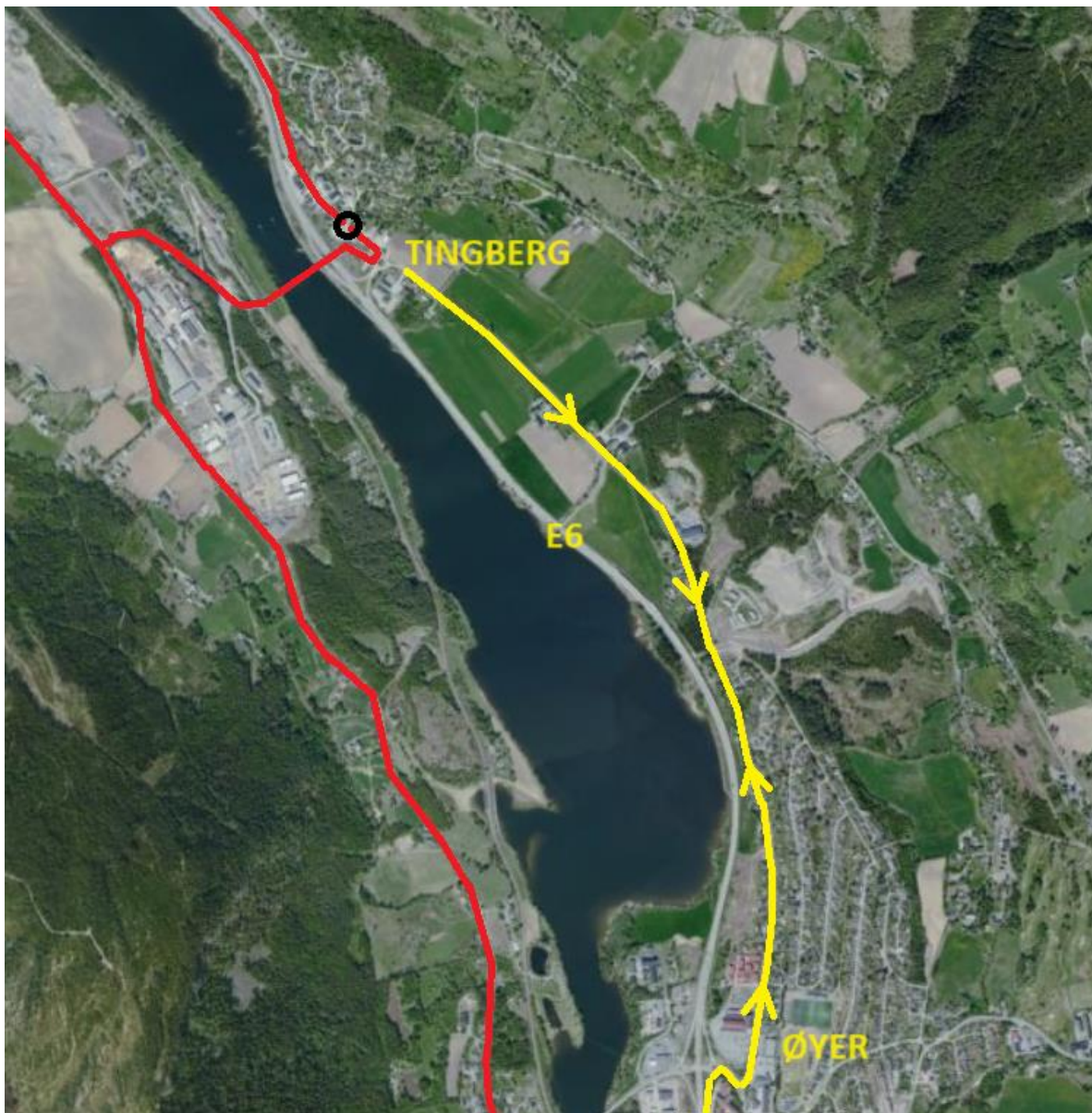
Følg gjerne gule markerte streker ut og inn til start og til mål. Om dere tenker å se på langs bakketempoen, kan det være lurt å kjøre opp Nordsetervegen og inn Kantvegen

bort til VIP vegen og parker langs grusvegen der trasèen kommer opp VIP vegen. VIP vegen vil ikke være mulig å kjøre opp. Det vil bare være anledning for 10-16 års klassene å kjøre opp til hoppbakken for start. Det vil være anledning for de som har parkert i hoppbakken å kjøre bil ned VIP vegen etter at siste junior og senior har passert hoppbakken. Det vil heller ikke her være mulig å kjøre opp fra hoppbakken og videre opp VIP vegen. Busser og turister vil vi måtte sendes opp VIP vegen i rittretning.



SØNDAG(under fellesstarten)

For de som kommer sør E6 til Øyer vil det være lurt kjøre av ved Øyer Sentrum å kjøre Fylkesvegen nordover til Tingberg rundkjøringa. Her vil det være funksjonærer som vil dirigere dere til plasser som er anbefalt for alle. Anmoder om at dere følger disse dirigeringene. Dette for å få flyt i trafikken rundt start. Utkjørsel etter rittet vil foregå på samme vei.



Følg gulmerket vei til/ fra start . Rødmerket er løypetrasè

Spesielt for 10 år: Det vil være lurt at dere kjører direkte til Tretten sentrum. For å komme til start: Kjør E6 til innkjørsel 500 meter nord for Tretten og inn i Tretten sentrum.(se kart) . Retur til mål: samme vei tilbake og kjør E6 til Øyer sentrum og Nordover til Tingeberg.



Følg gulmerket vei på kartet til/fra start. Rødmerket er løypetrasè