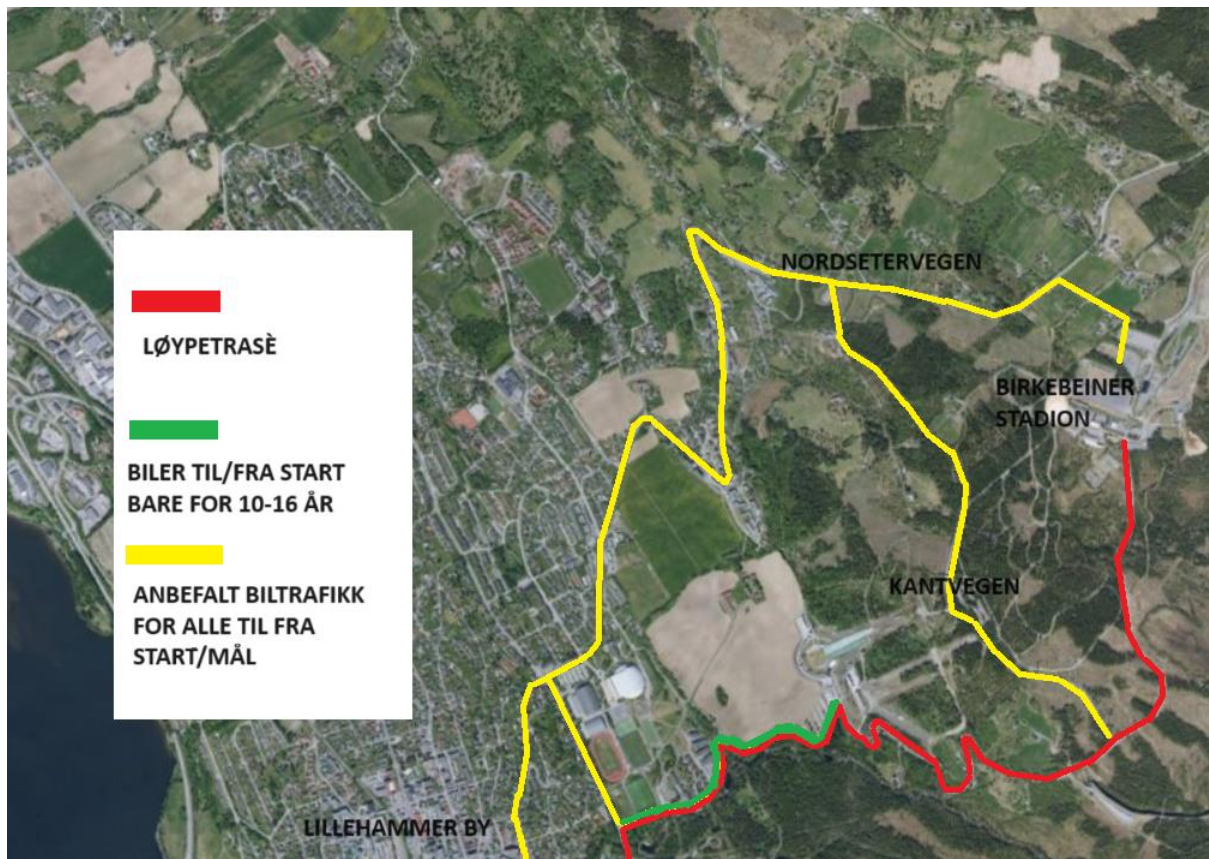


# TRAFIKKAVIKLING

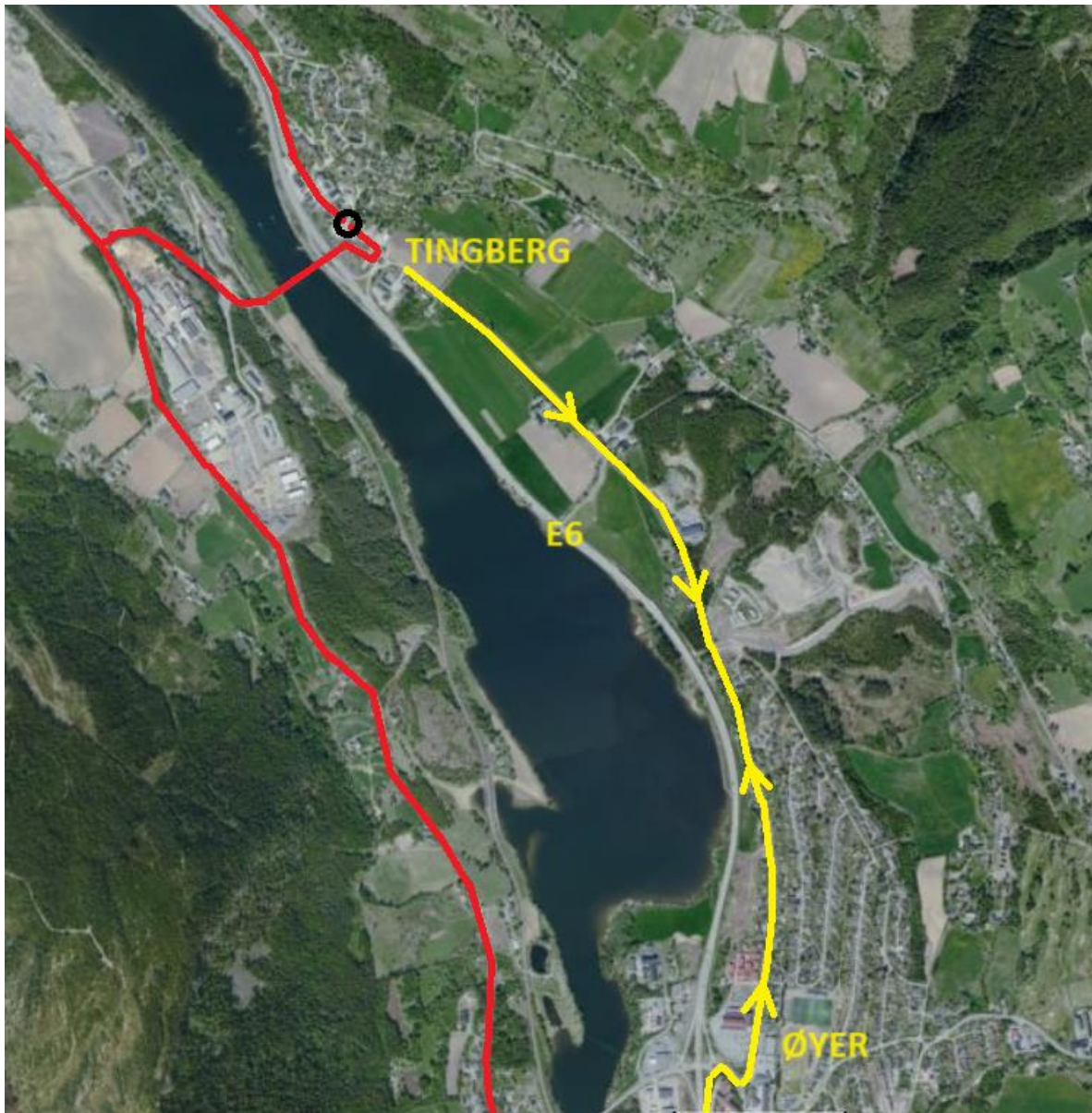
## FREDAG: (under bakketempoen)

Om dere tenker å se på langs bakketempoen, kan det være lurt å kjøre opp Nordsetervegen og inn Kantvegen bort til VIP vegen og parker langs grusvegen der trasèen kommer opp VIP vegen. VIP vegen vil ikke være mulig å kjøre opp. Det vil bare være anledning til hoppbakken for start. Busser og turister vil vi måtte sendes opp VIP vegen i rittretning Men ikke ned VIP vegen.



## SØNDAG(under fellesstarten)

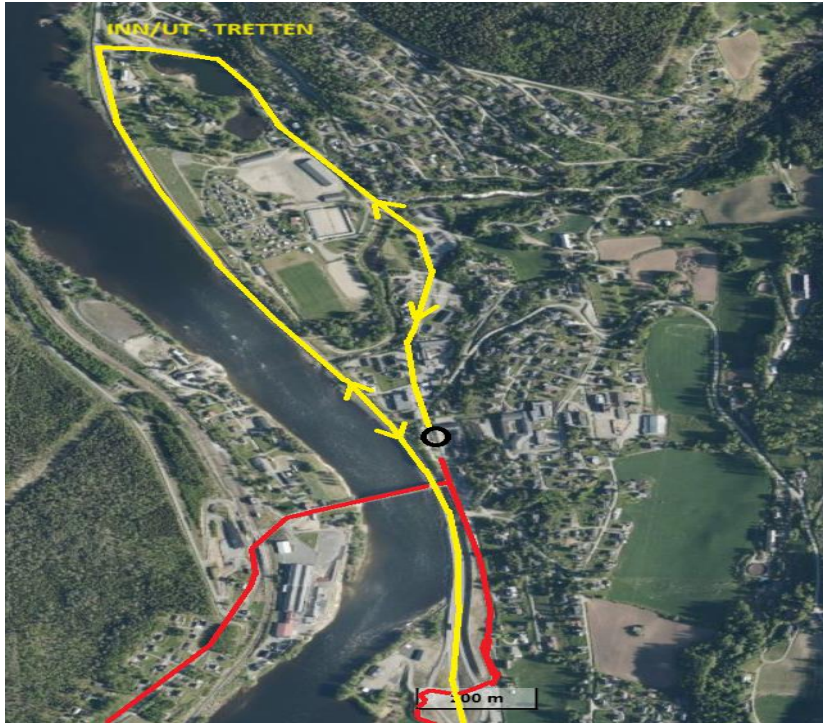
For de som kommer sør E6 til Øyer vil det være lurt kjøre av ved Øyer Sentrum å kjøre Fylkesvegen nordover til Tingberg rundkjøringa. Her vil det være funksjonærer som vil dirigere dere til plasser som er anbefalt for alle. Anmoder om at dere følger disse dirigeringene. Dette for å få flyt i trafikken rundt start. Utkjørsel etter rittet vil foregå på samme vei.



Følg gulmerket vei til/ fra start . Rødmerket er løypetrasè



Spesielt for 10 år: Det vil være lurt at dere kjører direkte til Tretten sentrum. For å komme til start: Kjør E6 til innkjørsel 500 meter nord for Tretten og inn i Tretten sentrum.(se kart) . Retur til mål: samme vei tilbake og kjør E6 til Øyer sentrum og Nordover til Tingeberg.



Følg gulmerket vei på kartet til/fra start. Rødmerket er løypetrasè